

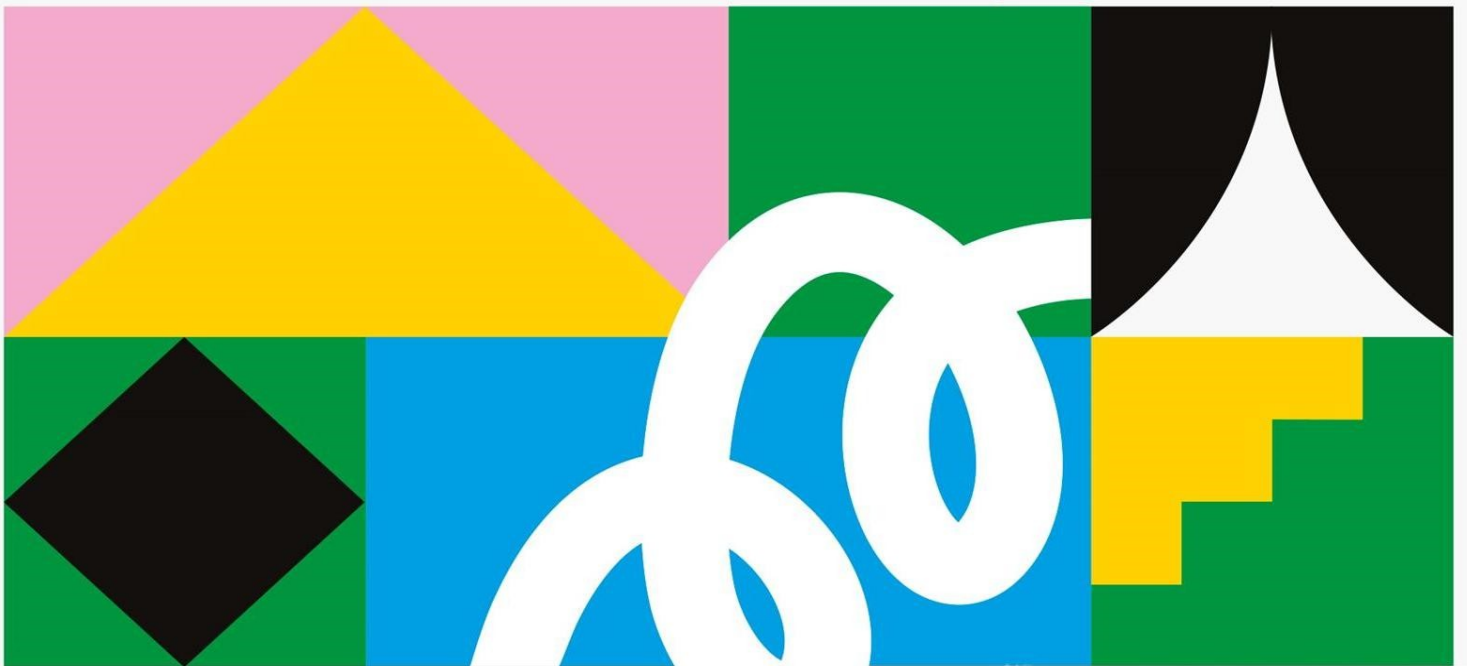


LE MINISTÈRE
DE LA CULTURE
VOUS INVITE AUX



Journées Européennes du Patrimoine

EXPOSITION du 02 au 22 septembre 2019



" L'Ecole de la Mandoune "

Yara de ANDRADE
Christian ANDRE-ACQUIER
Bernard BEP
BRIGNAC
Marc DAUTRY
Alain DELPECH
Françoise Di FRANCO
Lourdes DONASCIMENTO
Marie - France GARRIGUES
GARYINDY

Denise GRISI
Marie - Christine IOUALALEN
Laurent LABRIAUD
Amandine MERCIER
MORN
Marie - Christine NOËL
Grégory PAMADOU
Lucie ROLLAND-ROTGES
Gérard SENES
THESEE



radiofrance

france-tv

20
minutes

PHENIX
STORIES

TOUTE
L'HISTOIRE

ciaue
Fédération nationale

CENTRE DES
MONUMENTS NATIONAUX

LA DEMEURE
HISTORIQUE

ASSOCIATION
vini

EXPOSITION

“ L’Ecole de la Mandoune ”

A l’occasion des Journées Européennes du Patrimoine
du 02 au 22 septembre 2019 à Montauban

NOS PARTENAIRES

[https://www.pigmalia.fr/
peinture-decoration-montauban/](https://www.pigmalia.fr/peinture-decoration-montauban/)

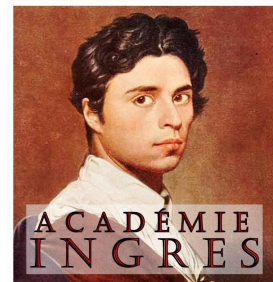
Une enseigne au service des créateurs d’art

PIGMALIA

PEINTURES - REVÊTEMENTS SOLS & MURS

<https://academieingres.wordpress.com/>

Une école des beaux-arts de dessin et peinture



<https://boustrophedonrevue.wordpress.com/>

Une revue d’art contemporain originale



[http://www.montricoux.fr/musees/
musee-la-villa-des-peintres/](http://www.montricoux.fr/musees/musee-la-villa-des-peintres/)

Un formidable musée dédié à l’art régional



MINI MUSEE – 22 Rue de la Comédie – 82000 Montauban

Site web : <https://minimusee.wordpress.com>

<https://www.facebook.com/minimusee.pamadou/>

EXPOSITION

“ L’Ecole de la Mandoune ”

A l’occasion des Journées Européennes du Patrimoine
du 02 au 22 septembre 2019 à Montauban

Le paysage, un thème d’actualité

Après la lumière des impressionnistes, le feu des fauves, le tranchant des cubistes, le paysage fut totalement éliminé par la grande vague de l’abstraction et des surréalistes, préférant, eux, les paysages intérieurs. Mise à mal, la représentation du paysage poursuit malgré tout son histoire car elle devient le réceptacle des idées fortes que nous portons à l’égard de notre environnement immédiat. Représenter le paysage est devenu révolutionnaire, car il permet à contre-courant de la globalisation, de dire non et de fixer notre localité. Il permet d’évoquer aujourd’hui tout simplement et en toute liberté, la beauté de la nature proche ou du paysage urbain local, ajoutée aux préoccupations écologiques, de respect de l’environnement et d’éthique en matière de consommation. C’est dans ce champ d’idées, que les artistes de « L’Ecole de la Mandoune » inscrivent leurs créations.

Une réaction au contexte actuel

Les points communs qui rassemblent les artistes autour de «L’Ecole de la Mandoune» sont : le retour au paysage en peinture, dessin, photographie et sculpture, augmenté des enjeux de notre temps. Dans le contexte actuel où les valeurs fondamentales sont bousculées par le virtuel, la consommation de masse de produits (culturels/alimentaires...), le gaspillage et la perte de sens, représenter le paysage est un acte intellectuel militant. En exposant les récentes créations sur le thème du paysage de Montauban et de sa proximité, le Mini Musée se propose d’explorer le refus d’une fuite en avant orchestrée par un système lucratif oppressant, préférant un retour aux valeurs fondamentales à la fois constitutives du territoire, socialement viable et beaucoup plus humanisantes.

Que les artistes qui ont permis de mettre en place cette exposition, soient amplement remerciés. Que le regard critique avec lequel ils portent leur pensée plastique puisse être mis en lumière dans cette exposition.

Grégory Pamadou

MINI MUSEE – 22 Rue de la Comédie – 82000 Montauban

Site web : <https://minimusee.wordpress.com>

<https://www.facebook.com/minimusee.pamadou/>

EXPOSITION

“ L’Ecole de la Mandoune ”

A l’occasion des Journées Européennes du Patrimoine
du 02 au 22 septembre 2019 à Montauban

Yara de **ANDRADE**



Yara de Andrade peint depuis 2008. Si elle vit et travaille au Brésil toute l’année, c’est dans le Sud-ouest et particulièrement à Montauban qu’elle affectionne s’évader pour venir dessiner et peindre des paysages à l’huile qui l’inspirent fortement.

La vision de Yara dans le domaine de l’art est spontanée, créative, authentique et instinctive. C’est avec son regard sensible qu’elle voit et interprète le monde. Selon Yara, avec quelques encres et quelques pinceaux tout se transforme dans le plus inspirant des moments.

Et ce qui était dans le doute hier, devient un signifiant, une certitude de demain, en donnant des ailes à l’imagination.

MINI MUSEE – 22 Rue de la Comédie – 82000 Montauban

Site web : <https://minimusee.wordpress.com>

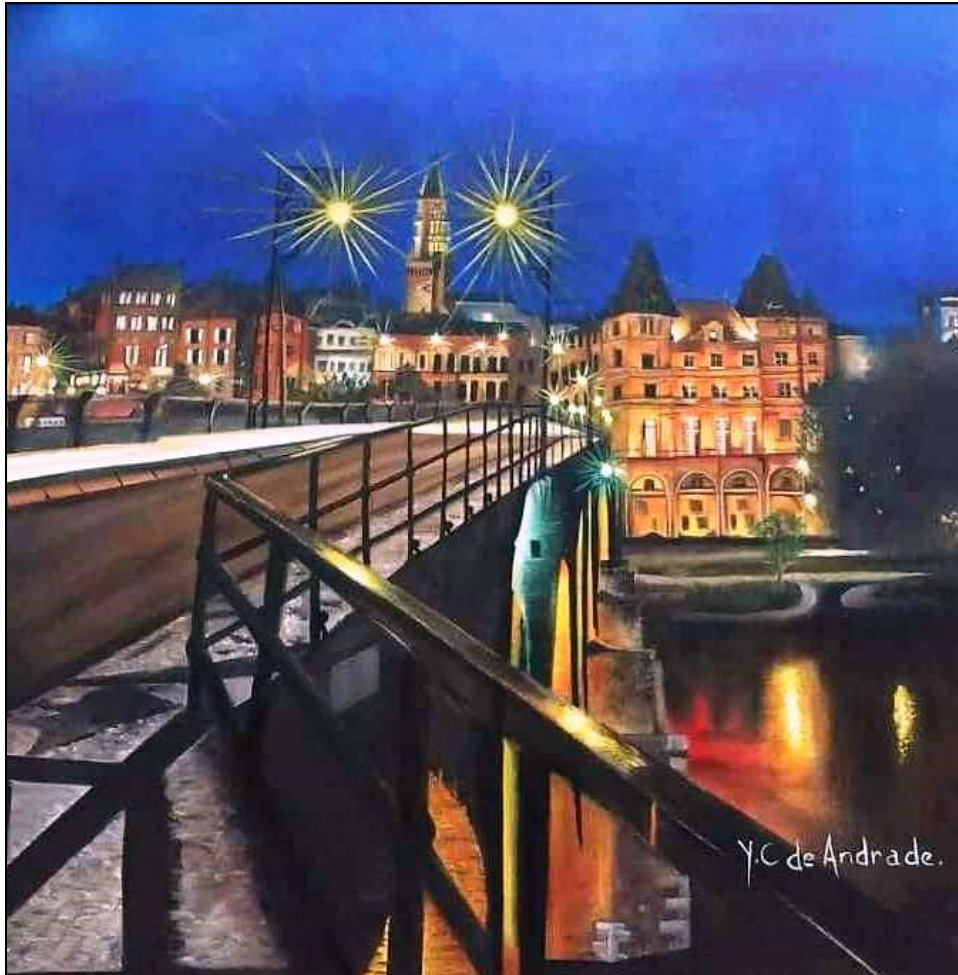
<https://www.facebook.com/minimusee.pamadou/>

EXPOSITION

“ L’Ecole de la Mandoune ”

A l’occasion des Journées Européennes du Patrimoine
du 02 au 22 septembre 2019 à Montauban

Yara de **ANDRADE**



Vue du Pont Vieux - Huile sur toile

MINI MUSEE – 22 Rue de la Comédie – 82000 Montauban

Site web : <https://minimusee.wordpress.com>

<https://www.facebook.com/minimusee.pamadou/>

EXPOSITION

“ L’Ecole de la Mandoune ”

A l’occasion des Journées Européennes du Patrimoine
du 02 au 22 septembre 2019 à Montauban

Christian **ANDRE-ACQUIER**



Tout à la fois auteur-compositeur (la musique), chorégraphe (la danse), auteur de publications (écrivain), Christian André-Acquier est surtout un sculpteur dont les créations sont imprégnées de son esprit aux désirs cumulatifs et interactifs...

Christian André-Acquier partage son temps entre ses travaux d’atelier, ses recherches, ses conférences, l’organisation d’expositions et son action pédagogique en direction du plus grand nombre...

Il a créé il y a près de vingt ans l’association Espace Bourdelle Sculpture à Montauban, ville de Bourdelle. Ce centre de formation à vocation régionale se propose d’éveiller à la sculpture, aux arts de l’espace et de la matière. Il est aussi co-fondateur du Cercle des Amis de Bourdelle qui œuvre à la préservation de la mémoire du grand sculpteur montalbanais.

MINI MUSEE – 22 Rue de la Comédie – 82000 Montauban

Site web : <https://minimusee.wordpress.com>

<https://www.facebook.com/minimusee.pamadou/>

EXPOSITION

“ L’Ecole de la Mandoune ”

A l’occasion des Journées Européennes du Patrimoine
du 02 au 22 septembre 2019 à Montauban

Christian **ANDRE-ACQUIER**



Disque - Sculpture en verre

MINI MUSEE – 22 Rue de la Comédie – 82000 Montauban

Site web : <https://minimusee.wordpress.com>

<https://www.facebook.com/minimusee.pamadou/>

EXPOSITION

“ L’Ecole de la Mandoune ”

A l’occasion des Journées Européennes du Patrimoine
du 02 au 22 septembre 2019 à Montauban

Bernard **BEP**



Bernard Bep vit à Fijnaart aux Pays-Bas où il est né en 1949. Initialement formé par le graveur Reinder Homan de Frise, il a exposé à la galerie d'art du World Trade Center à Rotterdam il y a quelques années. Bep travaille "en plein air", pour celui dont le slogan est: "Le chemin est le but", dans la représentation des paysages," le ton est plus important que la couleur!" comme il aime le rappeler et cela anime complètement son expression et ses recherches artistiques.

Bep préfère peindre de manière réaliste. Il est avant tout un peintre paysagiste qui affectionne beaucoup l'école de Barbizon et les impressionnistes. Il a un grand amour pour la nature et surtout pour les arbres, envers lesquels il éprouve une grande admiration. Il travaille avec diverses techniques telles que le pastel, l'aquarelle, la peinture à l'huile, la détrempe et l'acrylique. En raison de son goût pour les détails, il réalise des travaux, avec une grande précision, qui donne un caractère unique à la profondeur de la nature et des paysages qu'il représente.

MINI MUSEE – 22 Rue de la Comédie – 82000 Montauban

Site web : <https://minimusee.wordpress.com>

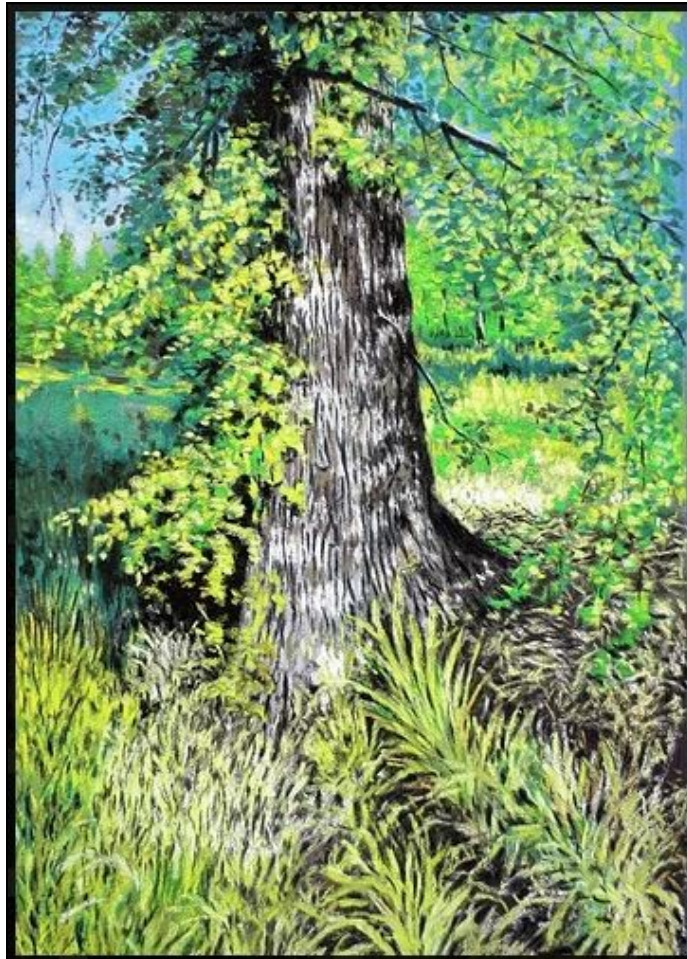
<https://www.facebook.com/minimusee.pamadou/>

EXPOSITION

“ L’Ecole de la Mandoune ”

A l’occasion des Journées Européennes du Patrimoine
du 02 au 22 septembre 2019 à Montauban

Bernard **BEP**



Un arbre et la forêt - Fusain sur papier

MINI MUSEE – 22 Rue de la Comédie – 82000 Montauban

Site web : <https://minimusee.wordpress.com>

<https://www.facebook.com/minimusee.pamadou/>

EXPOSITION

“ L’Ecole de la Mandoune ”

A l’occasion des Journées Européennes du Patrimoine
du 02 au 22 septembre 2019 à Montauban

BRIGNAC



"Gueules de bois"

A y regarder de près, le bois a souvent de la gueule ... il s'agit simplement de regarder attentivement, car c'est en observant longtemps les choses qu'elles deviennent intéressantes ! Je travaille le rebut, le déchet, le laissé pour compte, le rogaton, la quantité négligeable ... et puis j'accorde ma poésie à celle de la matière.

Je brise, j'assemble, je colle, pour donner une nouvelle harmonie à ces matériaux abandonnés qui nous racontent pourtant des belles histoires. J'interprète ces fragments, je leurs propose une autre promiscuité et je cherche à susciter un sentiment de sérénité à qui se laisse aller sans intellectualiser (je suis un instinctuel !).

Ces tableaux sont épurés mais ... très bavards !

MINI MUSEE – 22 Rue de la Comédie – 82000 Montauban

Site web : <https://minimusee.wordpress.com>

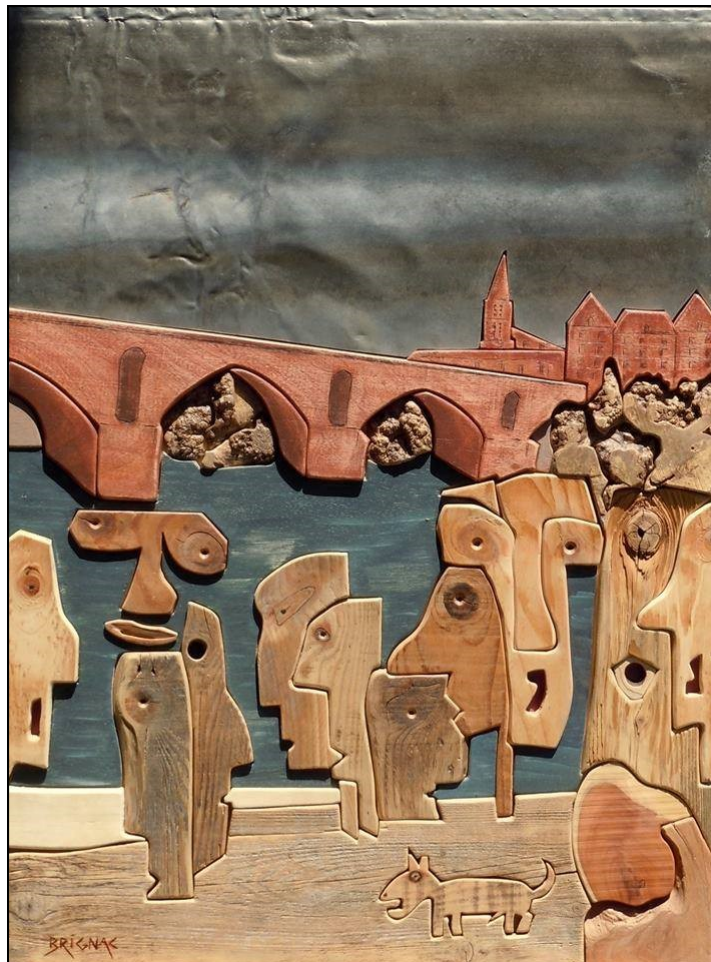
<https://www.facebook.com/minimusee.pamadou/>

EXPOSITION

“ L’Ecole de la Mandoune ”

A l’occasion des Journées Européennes du Patrimoine
du 02 au 22 septembre 2019 à Montauban

BRIGNAC



Ces gentils gens de Montauban - Bas relief bois métal

MINI MUSEE – 22 Rue de la Comédie – 82000 Montauban

Site web : <https://minimusee.wordpress.com>

<https://www.facebook.com/minimusee.pamadou/>

EXPOSITION

“ L’Ecole de la Mandoune ”

A l’occasion des Journées Européennes du Patrimoine
du 02 au 22 septembre 2019 à Montauban

Marc **DAUTRY**



Né à Nîmes en 1930, il s’installe à l’âge de 15 ans à Montauban où il vivra jusqu’à sa mort en 2008. Pour le bicentenaire de la Révolution, il a réalisé une statue de la Liberté en bronze pour la ville de Montauban. Il a réalisé également des lithographies pour de grandes œuvres de la littérature, telles que celles imprimées dans « Le Voyage au bout de la nuit » de Céline, en 1979 ou « Les Lettres persanes », de Montesquieu en 1986. Dans cette vie vouée corps et âme à sa vocation d’artiste, celui qui fut à la fois peintre, sculpteur et graveur a laissé une œuvre considérable.

Marc Dautry déploie dans le domaine de la gravure, une production pharaonique, à l’image d’un Gutenberg, à qui il a consacré une gravure. Un maître tel Albrecht Dürer inspirait également Marc Dautry. Il a su tirer les leçons de ces maîtres et on reconnaît cette filiation par la profondeur, par la finesse et par la complexité de ses gravures.

Avec la rigueur et l’exigence que l’artiste s’imposait, les œuvres de Marc Dautry n’ont jamais cédé la place à la médiocrité.

MINI MUSEE – 22 Rue de la Comédie – 82000 Montauban

Site web : <https://minimusee.wordpress.com>

<https://www.facebook.com/minimusee.pamadou/>

EXPOSITION

“ L’Ecole de la Mandoune ”

A l’occasion des Journées Européennes du Patrimoine
du 02 au 22 septembre 2019 à Montauban

Marc DAUTRY



L’église de St Amans le vieux - Lithographie

MINI MUSEE – 22 Rue de la Comédie – 82000 Montauban

Site web : <https://minimusee.wordpress.com>

<https://www.facebook.com/minimusee.pamadou/>

EXPOSITION

“ L’Ecole de la Mandoune ”

A l’occasion des Journées Européennes du Patrimoine
du 02 au 22 septembre 2019 à Montauban

Alain **DELPECH**



Alain Delpech est né en 1956 à Montauban. Il obtient le Diplôme supérieur d’arts plastiques des Beaux-arts à l’ENSBA de Paris en 1979, puis une bourse d’étude du gouvernement norvégien à Oslo en 1981, ainsi qu’une bourse du Centre National d’Arts plastiques en 1984.

Depuis 1982, il expose ses œuvres sculptées sur acier, ses peintures et ses gravures dans de nombreuses galeries, à Paris et dans le Sud-ouest.

MINI MUSEE – 22 Rue de la Comédie – 82000 Montauban

Site web : <https://minimusee.wordpress.com>

<https://www.facebook.com/minimusee.pamadou/>

EXPOSITION

“ L’Ecole de la Mandoune ”

A l’occasion des Journées Européennes du Patrimoine
du 02 au 22 septembre 2019 à Montauban

Alain **DELPECH**



Arbre - Gravure

MINI MUSEE – 22 Rue de la Comédie – 82000 Montauban

Site web : <https://minimusee.wordpress.com>

<https://www.facebook.com/minimusee.pamadou/>

EXPOSITION

“ L’Ecole de la Mandoune ”

A l’occasion des Journées Européennes du Patrimoine
du 02 au 22 septembre 2019 à Montauban

Françoise **Di FRANCO**



Rien dans mon parcours personnel ni dans mon environnement ne me prédisposait à peindre, mais une nécessité impérieuse dictait ma volonté.

Je me suis tournée en premier vers l’art abstrait en commençant à peindre épisodiquement au gré de mes rêveries, de mes déplacements professionnels.

Je souhaitais restituer l’émotion dans mes créations tout en cherchant une fenêtre, une issue vers des ailleurs improbables, imperceptibles.

Que veut dire « être artiste » ? Peut-être que l’on accède au statut d’artiste que par le travail et la volonté d’exprimer l’Art et la poésie que l’on a en soi.

MINI MUSEE – 22 Rue de la Comédie – 82000 Montauban

Site web : <https://minimusee.wordpress.com>

<https://www.facebook.com/minimusee.pamadou/>

EXPOSITION

“ L’Ecole de la Mandoune ”

A l’occasion des Journées Européennes du Patrimoine
du 02 au 22 septembre 2019 à Montauban

Françoise **Di FRANCO**



Paysage nocturne - Acrylique sur toile

MINI MUSEE – 22 Rue de la Comédie – 82000 Montauban

Site web : <https://minimusee.wordpress.com>

<https://www.facebook.com/minimusee.pamadou/>

EXPOSITION

“ L’Ecole de la Mandoune ”

A l’occasion des Journées Européennes du Patrimoine
du 02 au 22 septembre 2019 à Montauban

Lourdes **DONASCIMENTO**



Lourdes est née en 1946, dans la province de Viséu au nord du Portugal. Petite fille déjà, vers 6 ans, elle aidait ses parents dans la maison familiale pour les travaux d’agriculture tels que les semis, l’entretien, la taille et la récolte. En 1970, à l’âge de 23 ans, elle quitte son Portugal natal, pour retrouver son époux Edouardo, installé dans le Sud-Ouest de la France. Malgré ses quatre enfants, Lourdes va travailler durement, aux champs, ou pour soigner les bestiaux, mais aussi comme femme de ménage et cela jusqu’à la retraite.

C’est bien plus tard seulement, pour celle qui n’avait jamais mis les pieds dans une exposition de peintures ou dans un musée, que lui apparaissent des envies impérieuses de peindre ses flashes, sans imaginer un seul instant qu’elle allait ouvrir la porte d’un univers d’une richesse singulière et d’une puissance véritable.

MINI MUSEE – 22 Rue de la Comédie – 82000 Montauban

Site web : <https://minimusee.wordpress.com>

<https://www.facebook.com/minimusee.pamadou/>

EXPOSITION

“ L’Ecole de la Mandoune ”

A l’occasion des Journées Européennes du Patrimoine
du 02 au 22 septembre 2019 à Montauban

Lourdes **DONASCIMENTO**



La caserne des pompiers - Acrylique sur toile

MINI MUSEE – 22 Rue de la Comédie – 82000 Montauban

Site web : <https://minimusee.wordpress.com>

<https://www.facebook.com/minimusee.pamadou/>

EXPOSITION

“ L’Ecole de la Mandoune ”

A l’occasion des Journées Européennes du Patrimoine
du 02 au 22 septembre 2019 à Montauban

Marie-France **GARRIGUES**
(MIFA)



La vue citadine est un des thèmes récurrent de mon art.

Dans l’approche de mon écriture artistique, ce qui m’est essentiel est le recours au figuratif, sans toutefois chercher à m’inscrire dans la pure tradition réaliste. Ce recours au figuratif m’autorise à ne pas laisser libre accès aux interprétations que suscite la peinture abstraite. Comme les fondations d’une construction, l’architecture des paysages urbains constitue le socle de mes peintures pour servir de passerelles à mes émotions et ce qui me semble fondamental, solliciter l’imagination du public.

Le processus de réalisation de mes toiles est bien antérieur à la première ébauche du dessin. Ce que je recherche c’est avant tout la perception physique de la ville. J’ai besoin de la parcourir, m’en imprégner, la sentir, la vivre, la respirer, l’observer et pour finir la peindre. Le style architectural s’apparente alors à ce que je souhaite révéler en partie au public, la liberté, la solitude, le rêve américain, la modernité, le temps qui passe... Je m’appuie beaucoup sur la perspective.

De toiles en toiles, j’essaie d’enlever au maximum la complexité du sujet, tout en donnant de la cohérence à mes peintures, et j’essaie de communiquer à mon public le concept imaginatif en reliant la réalité extérieure à ma réalité bien au delà de l’image et du réel.

MINI MUSEE – 22 Rue de la Comédie – 82000 Montauban

Site web : <https://minimusee.wordpress.com>

<https://www.facebook.com/minimusee.pamadou/>

EXPOSITION

“ L’Ecole de la Mandoune ”

A l’occasion des Journées Européennes du Patrimoine
du 02 au 22 septembre 2019 à Montauban

Marie-France **GARRIGUES**
(MIFA)



La Place Nationale - Huile sur toile

MINI MUSEE – 22 Rue de la Comédie – 82000 Montauban

Site web : <https://minimusee.wordpress.com>

<https://www.facebook.com/minimusee.pamadou/>

EXPOSITION

“ L’Ecole de la Mandoune ”

A l’occasion des Journées Européennes du Patrimoine
du 02 au 22 septembre 2019 à Montauban

GARYINDY



Artiste peintre franco-portugais né en 1986

Suite à des études d’Art, l’artiste peintre GARYINDY débute sa carrière en ayant en tête des inspirations telles que l’Art préhistorique découvert au travers des grottes de Lascaux et de différents voyages.

Mais certains grands maitres vont le pousser à développer ses créations tels que Picasso, Dali, Combas, Di Rosa, Matisse et bien d’autres...

Ses réalisations se remarquent par une explosion de couleurs vives, de détails méticuleux et surtout par des Vénus à tête phallique.

Sans tomber dans le choquant, et toujours avec une envie d’interroger voire d’intriguer le spectateur, Garyindy est un artiste débordant d’énergie et de créativité, ce qui lui permet de nous offrir une nouvelle vision de notre Monde.

EXPOSITION

“ L’Ecole de la Mandoune ”

A l’occasion des Journées Européennes du Patrimoine
du 02 au 22 septembre 2019 à Montauban

GARYINDY



Vue du Musée Ingres - Acrylique sur toile

MINI MUSEE – 22 Rue de la Comédie – 82000 Montauban

Site web : <https://minimusee.wordpress.com>

<https://www.facebook.com/minimusee.pamadou/>

EXPOSITION

“ L’Ecole de la Mandoune ”

A l’occasion des Journées Européennes du Patrimoine
du 02 au 22 septembre 2019 à Montauban

Denise **GRISI**



"Comme par hasard"

Je découvre la photographie en 2014,
en prenant des clichés et en jouant avec mon téléphone.

Je m’attache à créer des images sensibles
à capturer l’émotion du moment.

Profiter et savourer du moment présent
sans me projeter dans le futur.

Ce mode d’expression et comme un « tsunami »
qui entre dans ma vie...

Pourtant...

Je me protège de l’immense vague, qui pourrait m’engloutir...

Réfléchir au pourquoi de l’Acte Photographique, dans le Temps
Capturé, dans sa transformation jusqu’à la sublimation,
au pourquoi de ces images modifiées
du Temps et dans le Temps...

En 2017, je suis repérée par « Lens Culture » qui m’offre une page
gratuite sur son site pour élaborer des projets.

Actuellement, ce sont 33,5K de « followers » qui suivent mes
clichés sur « Instagram »

MINI MUSEE – 22 Rue de la Comédie – 82000 Montauban

Site web : <https://minimusee.wordpress.com>

<https://www.facebook.com/minimusee.pamadou/>

EXPOSITION

“ L’Ecole de la Mandoune ”

A l’occasion des Journées Européennes du Patrimoine
du 02 au 22 septembre 2019 à Montauban

Denise **GRISI**



Hôtel Mila de Cabarieu - Photographie

MINI MUSEE – 22 Rue de la Comédie – 82000 Montauban

Site web : <https://minimusee.wordpress.com>

<https://www.facebook.com/minimusee.pamadou/>

EXPOSITION

“ L’Ecole de la Mandoune ”

A l’occasion des Journées Européennes du Patrimoine
du 02 au 22 septembre 2019 à Montauban

Marie-Christine **IOUALALEN**



Marie-Christine Ioualalen vit et travaille à Montauban où elle est née. Elle pratique une peinture sensible, jouant avec sa perception du paysage qu’elle retranscrit avec le souci de véhiculer une émotion.

« C'est en étant hospitalisée à la clinique de Montberon (31) que j'ai pu découvrir l'art thérapie, J'ai très vite ressenti le besoin d'aller plus loin , car dessiner et peindre me sont apparus comme une évidence.

Je m'intéresse principalement à la peinture réaliste à travers les natures mortes, paysages et peintures orientales.

Je suis également passionnée par l'art du portrait et du corps humain, auquel je m'initie en autodidacte, mon souhait étant d'arriver à représenter et à faire partager, d'une part la beauté de l'être humain à tout âge et d'autre part toutes les émotions et profondeurs de l'âme humaine. »

MINI MUSEE – 22 Rue de la Comédie – 82000 Montauban

Site web : <https://minimusee.wordpress.com>

<https://www.facebook.com/minimusee.pamadou/>

EXPOSITION

“ L’Ecole de la Mandoune ”

A l’occasion des Journées Européennes du Patrimoine
du 02 au 22 septembre 2019 à Montauban

Marie-Christine **IOUALALEN**



Vue du Pont vieux - Acrylique sur toile

MINI MUSEE – 22 Rue de la Comédie – 82000 Montauban

Site web : <https://minimusee.wordpress.com>

<https://www.facebook.com/minimusee.pamadou/>

EXPOSITION

“ L’Ecole de la Mandoune ”

A l’occasion des Journées Européennes du Patrimoine
du 02 au 22 septembre 2019 à Montauban

Laurent **LABRIAUD**



Laurent Labriaud est né en 1974 en région parisienne. Actuellement il vit et travaille à Montauban. C’est un artiste qui peint lentement et qui trouve son bonheur dans la reproduction minutieuse des moindres détails des paysages qu’il reproduit à la peinture à l’huile à l’aide de pinceaux très fins. Il se passionne pour l’hyper-réalisme et possède un réel talent de peintre.

« Je dessine depuis tout petit. La peinture et le dessin me permettent de me détendre et de m’élever. Lorsque tout me semble perdu, cette passion me sauve. Je m’y accroche désespérément, comme le naufragé étreint sa bouée. J’y trouve le réconfort qui m’est nécessaire »

MINI MUSEE – 22 Rue de la Comédie – 82000 Montauban

Site web : <https://minimusee.wordpress.com>

<https://www.facebook.com/minimusee.pamadou/>

EXPOSITION

“ L’Ecole de la Mandoune ”

A l’occasion des Journées Européennes du Patrimoine
du 02 au 22 septembre 2019 à Montauban

Laurent **LABRIAUD**



Le clocher de St Jacques - Feutres sur papier

MINI MUSEE – 22 Rue de la Comédie – 82000 Montauban

Site web : <https://minimusee.wordpress.com>

<https://www.facebook.com/minimusee.pamadou/>

EXPOSITION

“ L’Ecole de la Mandoune ”

A l’occasion des Journées Européennes du Patrimoine
du 02 au 22 septembre 2019 à Montauban

Amandine **MERCIER**



Avant de parler de Montauban et, bien que cette charmante ville soit au cœur même du sujet, penchons-nous sur l'autre aspect du sujet : le paysage.

Même si en littérature la description de paysages occupe une place centrale, cela reste, selon moi, associé aux Romantiques. Et c'est Rousseau qui le premier dans Julie ou la belle Héloïse, utilise l'adjectif « romantique » lié au paysage, avant goût du mouvement romantique ; il écrivait : « Les rives du lac de Bienne sont plus sauvages et romantiques que celles du lac de Genève, parce que les rochers et les bois y bordent l'eau de plus près, mais elles ne sont pas moins riantes ». Le paysage est romantique par l'impression, par l'emprunte indélébile, parfois, qu'il laisse sur notre âme.

Qu'il soit intrigant, interpellant, décevant, rassurant, ressourçant, familier, le paysage ne laisse pas indifférent ; il est cet espace, ce décor mouvant dans lequel nous évoluons. Il nous traverse, il nous percute. Il est nous, nous sommes lui. Il est multiple.

Quant à Montauban, cité d'Ingres, de Bourdelle, d'Olympe de Gouges et de tant d'autres, je continue d'en découvrir les coins et les recoins. Sujet intarissable.

Par ma main d'artiste, je vais donc tenter de rendre à Montauban ce qui est à Montauban, rendre compte et tenter de transmettre mes émotions.

MINI MUSEE – 22 Rue de la Comédie – 82000 Montauban

Site web : <https://minimusee.wordpress.com>

<https://www.facebook.com/minimusee.pamadou/>

EXPOSITION

“ L’Ecole de la Mandoune ”

A l’occasion des Journées Européennes du Patrimoine
du 02 au 22 septembre 2019 à Montauban

Amandine **MERCIER**



Vue de la Mandoune - Graphite sur papier

MINI MUSEE – 22 Rue de la Comédie – 82000 Montauban

Site web : <https://minimusee.wordpress.com>

<https://www.facebook.com/minimusee.pamadou/>

EXPOSITION

“ L’Ecole de la Mandoune ”

A l’occasion des Journées Européennes du Patrimoine
du 02 au 22 septembre 2019 à Montauban

MORN



Chacune de mes œuvres quel que soit son support et médiums utilisés, se construit petit à petit selon les inspirations à travers figuration, fantasy et abstraction lyrique. Chaque toile est une nouvelle expérience sur mon long chemin artistique, siège de variations volontaires de techniques et de couleurs, fruits de l’apprentissage des bases permettant de finalement s’en écarter à loisir.

Mes toiles sont souvent très différentes l’une de l’autre. On y retrouve très souvent une part plus définie qui évoque une structure reconnaissable dans un ensemble plus abstrait. Cependant toutes me décrivent une nouvelle histoire à vous raconter. Ainsi, ma démarche graphique fait de moi un conteur pictural.

MINI MUSEE – 22 Rue de la Comédie – 82000 Montauban

Site web : <https://minimusee.wordpress.com>

<https://www.facebook.com/minimusee.pamadou/>

EXPOSITION

“ L’Ecole de la Mandoune ”

A l’occasion des Journées Européennes du Patrimoine
du 02 au 22 septembre 2019 à Montauban

MORN



Flamboyant sur l’île de la Pissotte - Huile sur toile

MINI MUSEE – 22 Rue de la Comédie – 82000 Montauban

Site web : <https://minimusee.wordpress.com>

<https://www.facebook.com/minimusee.pamadou/>

EXPOSITION

“ L’Ecole de la Mandoune ”

A l’occasion des Journées Européennes du Patrimoine
du 02 au 22 septembre 2019 à Montauban

Marie-Christine **NOEL**



L’Art est mon compagnon le plus fidèle.
Mais le quotidien tend à uniformiser les choses, il estompe les détails, efface les jeux d'ombre et de lumière.
Les couleurs et les formes pourraient alors disparaître, si le regard ne s’y accrochait, les déposant doucement dans la mémoire qui les décante et les sublime.
Puis la main saisit l'instant précieux et l'immortalise dans son intemporalité.
Ainsi se créent ces modestes brèches vers une autre dimension où ni désespoir ni exubérance ne trouvent leur place.
Seul un sourire de bonheur demeure.

EXPOSITION

“ L’Ecole de la Mandoune ”

A l’occasion des Journées Européennes du Patrimoine
du 02 au 22 septembre 2019 à Montauban

Marie-Christine **NOEL**



Vue de la Mandoune - Pastel sec sur papier

MINI MUSEE – 22 Rue de la Comédie – 82000 Montauban

Site web : <https://minimusee.wordpress.com>

<https://www.facebook.com/minimusee.pamadou/>

EXPOSITION

“ L’Ecole de la Mandoune ”

A l’occasion des Journées Européennes du Patrimoine
du 02 au 22 septembre 2019 à Montauban

Grégory **PAMADOU**



Né en 1975 à Lyon(69), Grégory Pamadou est un auteur, photographe et artiste qui expose régulièrement son travail depuis plusieurs années. A l’heure où beaucoup de créateurs additionnent, multiplient les techniques dans leurs peintures et encombrant leurs œuvres, Pamadou, lui, soustrait le superflu ! Ses peintures actuelles sont le résultat visible, d’une invisible transformation en profondeur, de sa vision intime du monde.

Depuis 2019, sa démarche se caractérise par un lent processus de soustraction. Dans cette essentialisation, son identité visuelle et son langage pictural se sont progressivement épurés, devenant plus lumineux. Pamadou adopte désormais une peinture intuitive, sur laquelle se détachent des dessins, vivant indépendamment de la picturalité de la matière où ils se déploient. Dans cet élan, véritable souffle du for intérieur, il applique la non-tonalité chromatique et repense autrement les codes qui régissent les composantes de l’œuvre picturale.

Dans ses peintures, Pamadou dirige ses recherches vers des solutions plus singulières et radicales, dans le domaine de la symbolique, par la mise en œuvre de procédures chromatiques itératives. Créant ainsi à la fois une perspective symbolique et atmosphérique ayant pour structure quatre couleurs uniquement : le jaune (la lumière), le vert (la nature), le rouge (la terre) et le bleu (le ciel). La présence du dessin est déplacée du domaine des réactions esthétiques immédiates vers celui de la mise au point d’un champ spirituel, mêlant réminiscences d’antériorités inconscientes et métamorphoses, voire résilience et réparation du présent.

MINI MUSEE – 22 Rue de la Comédie – 82000 Montauban

Site web : <https://minimusee.wordpress.com>

<https://www.facebook.com/minimusee.pamadou/>

EXPOSITION

“ L’Ecole de la Mandoune ”

A l’occasion des Journées Européennes du Patrimoine
du 02 au 22 septembre 2019 à Montauban

Grégory **PAMADOU**



Vue de la Mandoune - Acrylique sur toile

MINI MUSEE – 22 Rue de la Comédie – 82000 Montauban

Site web : <https://minimusee.wordpress.com>

<https://www.facebook.com/minimusee.pamadou/>

EXPOSITION

“ L’Ecole de la Mandoune ”

A l’occasion des Journées Européennes du Patrimoine
du 02 au 22 septembre 2019 à Montauban

Lucie **ROLLAND-ROTGÈS**



Lucie-Emilienne Rolland-Rotgès (1893-1965) est née à Agen dans le Lot et Garonne. Elle passe sa jeunesse à Montauban où elle fait connaissance du journaliste Paul Rolland. Paul est un acteur des mouvements artistiques et littéraires, il présente Lucie aux artistes, ils fréquentent Antonin Perbosc, Marcel Lenoir, René Daynes... Plus tard Paul épousera Lucie et à la libération ils décident de s’installer à Toulouse.

Lucie Rolland-Rotgès est une des très rares femmes artistes à s’être intéressée au paysage de Montauban à son époque. Très certainement, c’est sa passion pour la peinture, son esprit d’indépendance, sa liberté et son courage intellectuel qui lui ont permis de faire face à la difficulté d’être une femme artiste dans les années 50 à Montauban.

Très peu connue du public à notre grand regret, elle eut pourtant une rétrospective avec André Abbal, en présence de Henry de Waroquier, à la Maison du Peuple en 1958.

Ses œuvres lumineuses et bien construites, témoignent à la fois d’une force de caractère unique et d’une grande sensibilité.

MINI MUSEE – 22 Rue de la Comédie – 82000 Montauban

Site web : <https://minimusee.wordpress.com>

<https://www.facebook.com/minimusee.pamadou/>

EXPOSITION

“ L’Ecole de la Mandoune ”

A l’occasion des Journées Européennes du Patrimoine
du 02 au 22 septembre 2019 à Montauban

Lucie **ROLLAND-ROTGES**



Vue de l’île de la Pissotte - Huile sur bois
Musée La villa des Peintres - Collection Diego Lara

EXPOSITION

“ L’Ecole de la Mandoune ”

A l’occasion des Journées Européennes du Patrimoine
du 02 au 22 septembre 2019 à Montauban

Gérard **SENES**



Depuis l’adolescence, grâce à mes parents, je me suis toujours intéressé à la littérature, à l’art sous toutes ses formes, mais rien ne laissait présager que j’allais à mon tour en devenir l’acteur. Une simple visite il y a 3 ans au musée de la création Franche à Bègles, avec mes deux amis peintres Grégory Pamadou et François Werlen, en a été le point de départ et en particulier la découverte des créations d’André Robillard. J’ai alors été fasciné par son univers, ses œuvres d’arts singuliers, ses créations faites de pièces de récupérations. Quelques jours plus tard je me suis intéressé à cet artiste atypique.

Dans un premier temps j’ai voulu essayer de l’imiter, mais sans aucune certitude. Je me lançais donc un défi artistique et, à ma plus grande surprise, teintée d’une certaine fierté, mon œuvre était réussie et valait, à mes yeux, presque et modestement celle de mon maître. Cette fois, sans le savoir, ma nouvelle passion venait de naître.

Depuis je fabrique, je crée, avec mon propre style des objets des peintures en grands ou en petits formats. En véritable autodidacte je peins aussi des paysages, des portraits, des inspirations personnelles que l’on classe dans l’art naïf, je prends beaucoup de plaisir, je m’évade et c’est bien là l’essentiel.

MINI MUSEE – 22 Rue de la Comédie – 82000 Montauban

Site web : <https://minimusee.wordpress.com>

<https://www.facebook.com/minimusee.pamadou/>

EXPOSITION

“ L’Ecole de la Mandoune ”

A l’occasion des Journées Européennes du Patrimoine
du 02 au 22 septembre 2019 à Montauban

Gérard **SENES**



Le cinéma le Paris - Acrylique sur toile

MINI MUSEE – 22 Rue de la Comédie – 82000 Montauban

Site web : <https://minimusee.wordpress.com>

<https://www.facebook.com/minimusee.pamadou/>

EXPOSITION

“ L’Ecole de la Mandoune ”

A l’occasion des Journées Européennes du Patrimoine
du 02 au 22 septembre 2019 à Montauban

THESEE



Un tableau ce doit être comme une histoire, une aventure pour le spectateur. « Ma démarche : qu'il puisse exister un tableau dans chaque tableau, ce qui ne peut être dit est peint, j'aime voir ce que l'on ne peut voir. Poésie, subtilité, étrangeté, vous seuls les trouverez. Je suggère et vous imaginez... » Quand je prends pour prétexte un paysage ou un ciel éclairé, je ne peins pas le paysage mais plutôt l'aventure qu'il pourrait susciter.

Ce qu'un événement ou un paysage m'inspire, je le peins, c'est ma part d'interprétation d'une réalité. Je mets dans mes créations toutes mes pensées, mes doutes, mes songes avec mes pinceaux, mes couteaux, mes mains, éponges et chiffons avec un brin de poésie et une pointe d'audace et le tout en couleur ! Lorsque je peins je me sens à ma place, libre et sans compromission artistique. Je ne cherche pas à séduire à tout prix, je cherche juste à susciter des émotions sans irriter vos rétines.

Je revendique cette passion comme un exutoire, une force et surtout une grande chance que mon père Jean-Pierre BIGOU m'a transmise.

Cela me permet d'exercer mon métier d'infirmière aux urgences avec davantage de recul sur certaines situations difficiles.

L'art est un partage et un bien-être immuable qui doit être accessible à tous.

MINI MUSEE – 22 Rue de la Comédie – 82000 Montauban

Site web : <https://minimusee.wordpress.com>

<https://www.facebook.com/minimusee.pamadou/>

EXPOSITION

“ L’Ecole de la Mandoune ”

A l’occasion des Journées Européennes du Patrimoine
du 02 au 22 septembre 2019 à Montauban

THESEE



Vue de Montauban - Huile sur toile

MINI MUSEE – 22 Rue de la Comédie – 82000 Montauban

Site web : <https://minimusee.wordpress.com>

<https://www.facebook.com/minimusee.pamadou/>